

根据《中华人民共和国物权法》等法律
法规，为保护不动产权利人合法权益，对
不动产权利人申请登记的本证所列不动产
权利，经审查核实，准予登记，颁发此证。



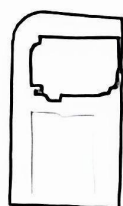
中华人民共和国国土资源部监制

编号 NO D 43002782167

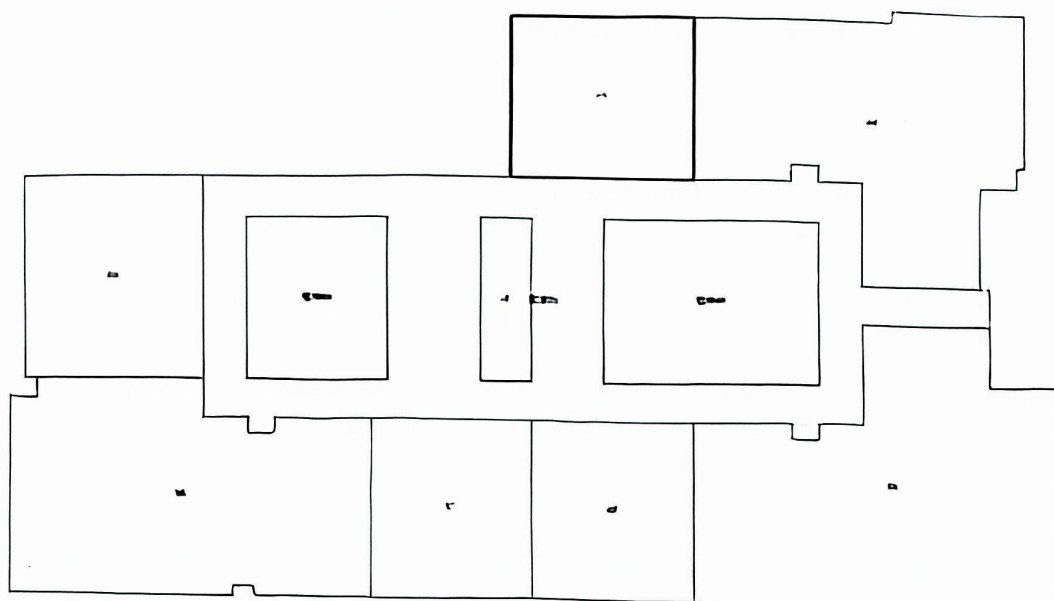
湘(2018) 长沙市 不动产权第 0231196 号

| | |
|--------|--|
| 权利人 | 湖南体育产业集团有限公司 |
| 共有情况 | 单独所有 |
| 坐落 | 开福区芙蓉中路一段319号绿地中心T2栋2403 |
| 不动产单元号 | 430105002001GB00160F00010174 |
| 权利类型 | 国有建设用地使用权/房屋所有权 |
| 权利性质 | 出让/国有房产 |
| 用途 | 商业用地/办公 |
| 面积 | 共有宗地面积8788.35平方米/房屋建筑面积121.52平方米 |
| 使用期限 | 土地使用权终止日期：2052-12-07 |
| 权利其他状况 | 房屋结构：钢筋混凝土结构； 专有建筑面积：80.7平方米； 分摊建筑面积：40.82平方米。 |

宗地图



房产分户图



根据《中华人民共和国物权法》等法律法规，为保护不动产权利人合法权益，对不动产权利人申请登记的本证所列不动产权利，经审查核实，准予登记，颁发此证。

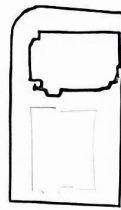


中华人民共和国国土资源部监制

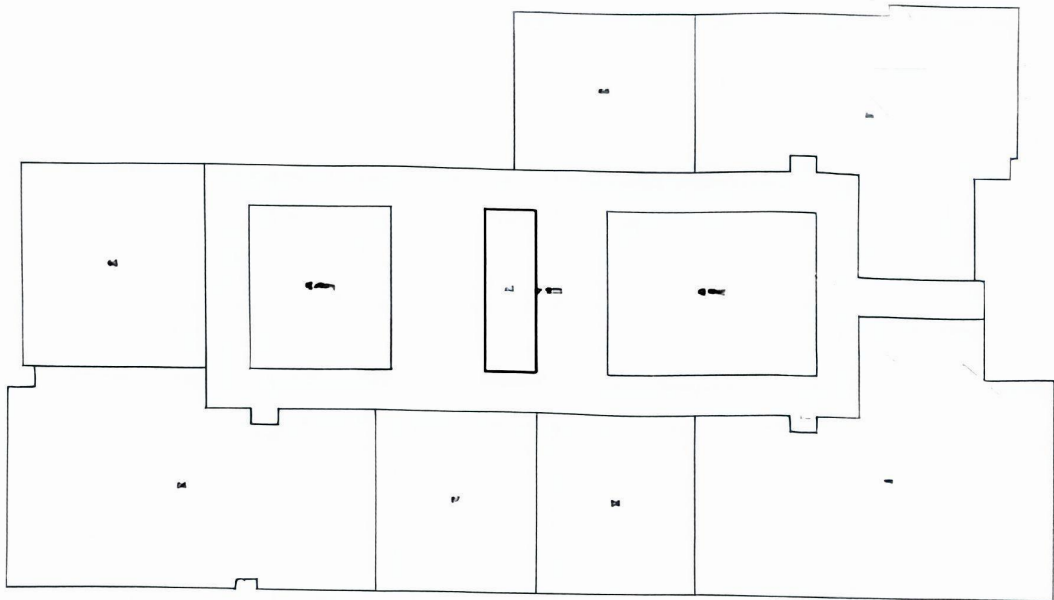
编号 NO D 43002782174

| | |
|--------|---|
| 权利人 | 湖南体育产业集团有限公司 |
| 共有情况 | 单独所有 |
| 坐落 | 开福区芙蓉中路一段319号绿地中心T2栋2410 |
| 不动产单元号 | 430105002001GB00160F00010181 |
| 权利类型 | 国有建设用地使用权/房屋所有权 |
| 权利性质 | 出让/国有房产 |
| 用途 | 商业用地/办公 |
| 面积 | 共有宗地面积8788.35平方米/房屋建筑面积34.32平方米 |
| 使用期限 | 土地使用权终止日期：2052-12-07 |
| 权利其他状况 | 房屋结构：钢筋混凝土结构； 专有建筑面积：22.79平方米； 分摊建筑面积：11.53平方米。 |

宗地图



房产分户图



根据《中华人民共和国物权法》等法律
法规，为保护不动产权利人合法权益，对
不动产权利人申请登记的本证所列不动产
权利，经审查核实，准予登记，颁发此证。

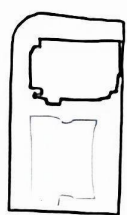


中华人民共和国国土资源部监制

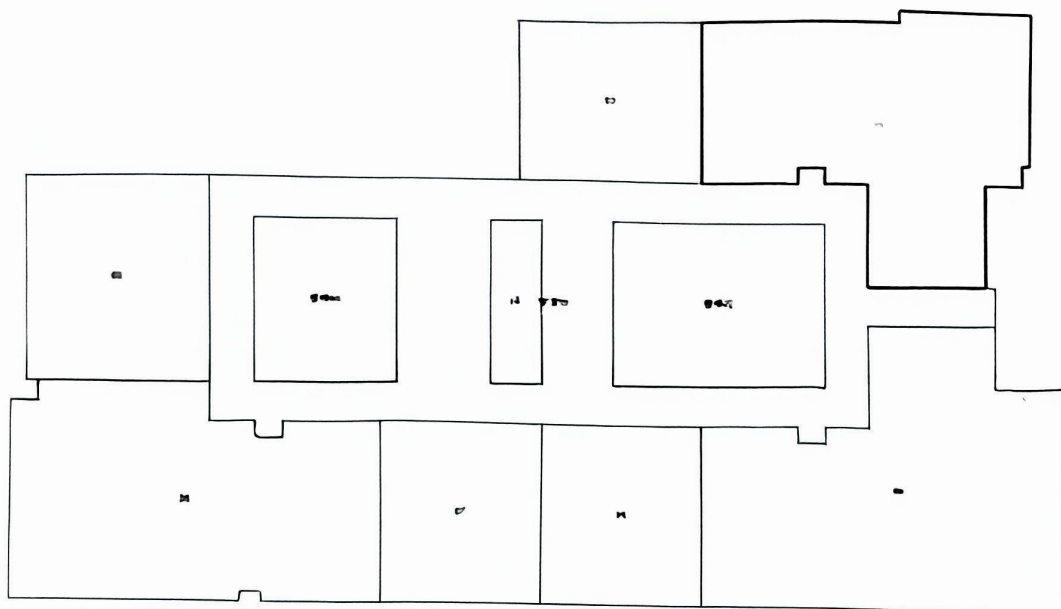
编号 NO D 43002782168

| | |
|--------|--|
| 权利人 | 湖南体育产业集团有限公司 |
| 共有情况 | 单独所有 |
| 坐落 | 开福区芙蓉中路一段319号绿地中心T2栋2404 |
| 不动产单元号 | 430105002001GB00160F00010175 |
| 权利类型 | 国有建设用地使用权/房屋所有权 |
| 权利性质 | 出让/国有房产 |
| 用途 | 商业用地/办公 |
| 面积 | 共有宗地面积8788.35平方米/房屋建筑面积273.22平方米 |
| 使用期限 | 土地使用权终止日期：2052-12-07 |
| 权利其他状况 | 房屋结构：钢筋混凝土结构； 专有建筑面积：181.44平方米； 分摊建筑面积：91.78平方米。 |

宗地图



房产分户图



根据《中华人民共和国物权法》等法律
法规，为保护不动产权利人合法权益，对
不动产权利人申请登记的本证所列不动产
权利，经审查核实，准予登记，颁发此证。

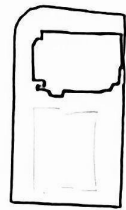


中华人民共和国国土资源部监制

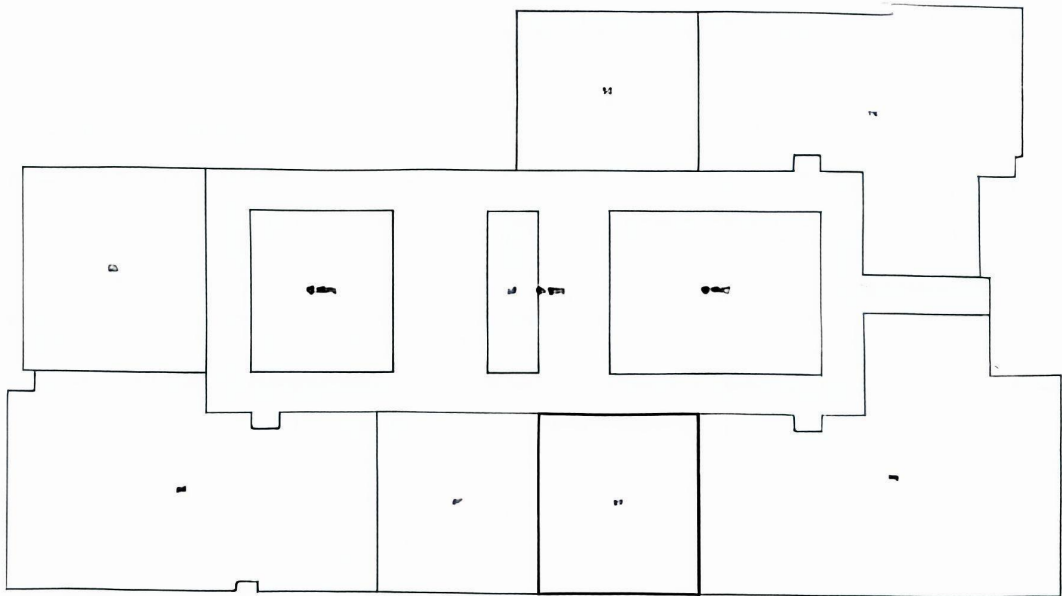
编号 NO D 43002782172

| | |
|--------|---|
| 权利人 | 湖南体育产业集团有限公司 |
| 共有情况 | 单独所有 |
| 坐落 | 开福区芙蓉中路一段319号绿地中心T2栋2408 |
| 不动产单元号 | 430105002001GB00160F00010179 |
| 权利类型 | 国有建设用地使用权/房屋所有权 |
| 权利性质 | 出让/国有房产 |
| 用途 | 商业用地/办公 |
| 面积 | 共有宗地面积8788.35平方米/房屋建筑面积119.53平方米 |
| 使用期限 | 土地使用权终止日期：2052-12-07 |
| 权利其他状况 | 房屋结构：钢筋混凝土结构； 专有建筑面积：79.38平方米； 分摊建筑面积：40.15平方米。 |

宗地图



房产分户图



根据《中华人民共和国物权法》等法律
法规，为保护不动产权利人合法权益，对
不动产权利人申请登记的本证所列不动产
权利，经审查核实，准予登记，颁发此证。

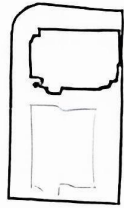


中华人民共和国国土资源部监制

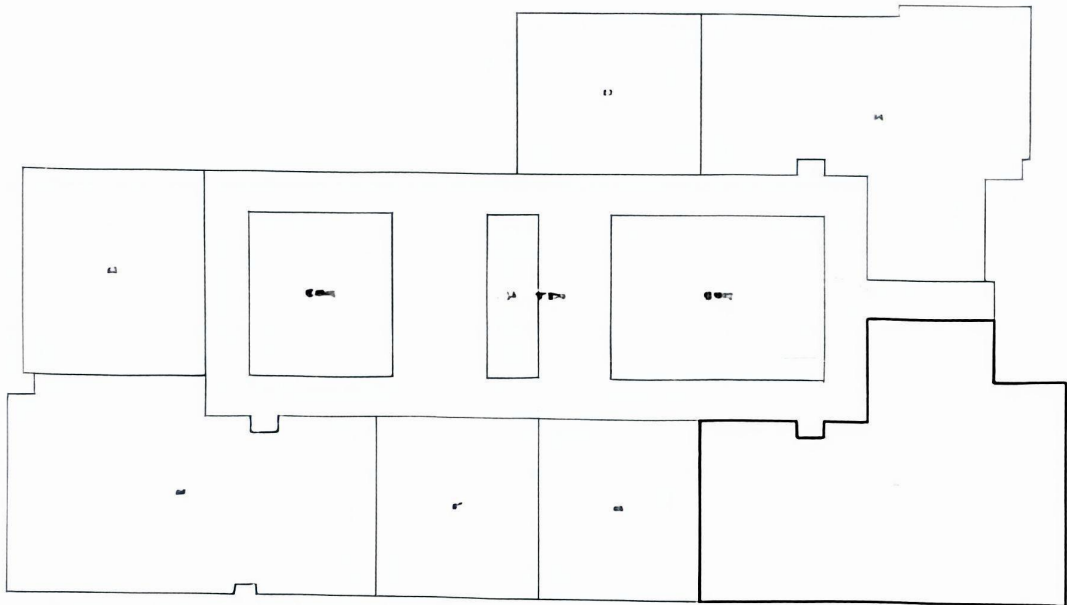
编号 NO D 43002782173

| | |
|--------|---|
| 权利人 | 湖南体育产业集团有限公司 |
| 共有情况 | 单独所有 |
| 坐落 | 开福区芙蓉中路一段319号绿地中心T2栋2409 |
| 不动产单元号 | 430105002001GB00160F00010180 |
| 权利类型 | 国有建设用地使用权/房屋所有权 |
| 权利性质 | 出让/国有房产 |
| 用途 | 商业用地/办公 |
| 面积 | 共有宗地面积8788.35平方米/房屋建筑面积338.8平方米 |
| 使用期限 | 土地使用权终止日期：2052-12-07 |
| 权利其他状况 | 房屋结构：钢筋混凝土结构； 专有建筑面积：224.99平方米； 分摊建筑面积：113.81平方米。 |

宗地图



房产分户图



根据《中华人民共和国物权法》等法律
法规，为保护不动产权利人合法权益，对
不动产权利人申请登记的本证所列不动产
权利，经审查核实，准予登记，颁发此证。

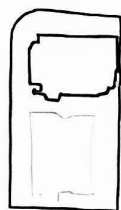


中华人民共和国国土资源部监制

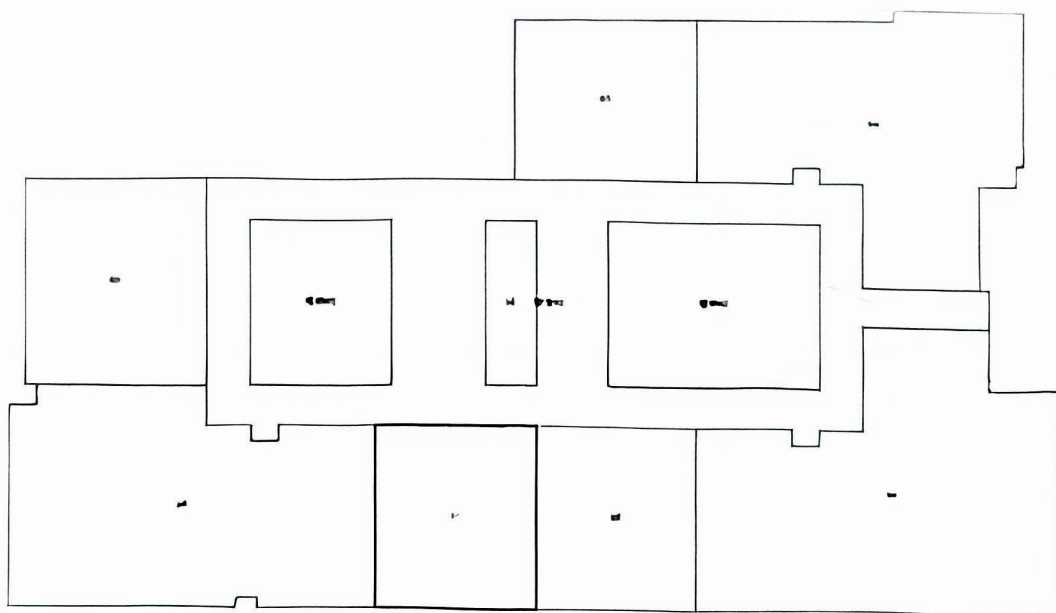
编号 NO D 43002782171

| | |
|--------|---|
| 权利人 | 湖南体育产业集团有限公司 |
| 共有情况 | 单独所有 |
| 坐落 | 开福区芙蓉中路一段319号绿地中心T2栋2407 |
| 不动产单元号 | 430105002001GB00160F00010178 |
| 权利类型 | 国有建设用地使用权/房屋所有权 |
| 权利性质 | 出让/国有房产 |
| 用途 | 商业用地/办公 |
| 面积 | 共有宗地面积8788.35平方米/房屋建筑面积119.53平方米 |
| 使用期限 | 土地使用权终止日期：2052-12-07 |
| 权利其他状况 | 房屋结构：钢筋混凝土结构； 专有建筑面积：79.38平方米； 分摊建筑面积：40.15平方米。 |

宗地图



房产分户图



根据《中华人民共和国物权法》等法律
法规，为保护不动产权利人合法权益，对
不动产权利人申请登记的本证所列不动产
权利，经审查核实，准予登记，颁发此证。

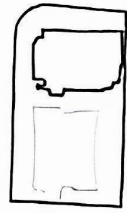


中华人民共和国国土资源部监制

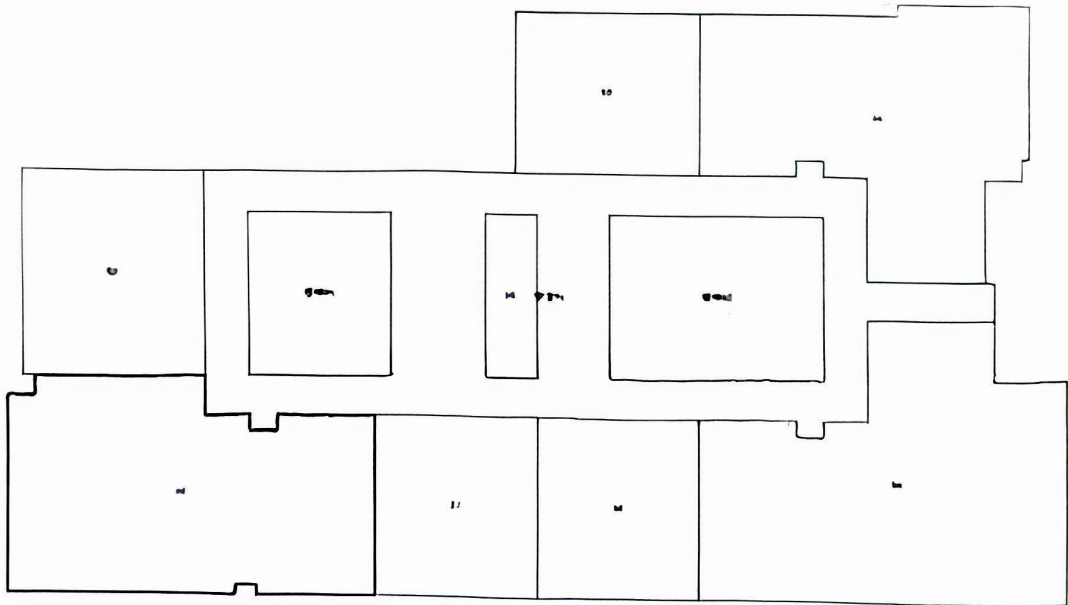
编号NO D 43002782170

| | |
|--------|---|
| 权利人 | 湖南体育产业集团有限公司 |
| 共有情况 | 单独所有 |
| 坐落 | 开福区芙蓉中路一段319号绿地中心T2栋2406 |
| 不动产单元号 | 430105002001GB00160F00010177 |
| 权利类型 | 国有建设用地使用权/房屋所有权 |
| 权利性质 | 出让/国有房产 |
| 用途 | 商业用地/办公 |
| 面积 | 共有宗地面积8788.35平方米/房屋建筑面积297.88平方米 |
| 使用期限 | 土地使用权终止日期：2052-12-07 |
| 权利其他状况 | 房屋结构：钢筋混凝土结构； 专有建筑面积：197.82平方米； 分摊建筑面积：100.06平方米。 |

宗地图



房产分户图



根据《中华人民共和国物权法》等法律
法规，为保护不动产权利人合法权益，对
不动产权利人申请登记的本证所列不动产
权利，经审查核实，准予登记，颁发此证。

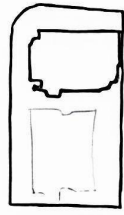


中华人民共和国国土资源部监制

编号 NO D 43002782169

| | |
|--------|--|
| 权利人 | 湖南体育产业集团有限公司 |
| 共有情况 | 单独所有 |
| 坐落 | 开福区芙蓉中路一段319号绿地中心T2栋2405 |
| 不动产单元号 | 430105002001GB00160F00010176 |
| 权利类型 | 国有建设用地使用权/房屋所有权 |
| 权利性质 | 出让/国有房产 |
| 用途 | 商业用地/办公 |
| 面积 | 共有宗地面积8788.35平方米/房屋建筑面积152.66平方米 |
| 使用期限 | 土地使用权终止日期：2052-12-07 |
| 权利其他状况 | 房屋结构：钢筋混凝土结构； 专有建筑面积：101.38平方米； 分摊建筑面积：51.28平方米。 |

宗地图



房产分户图

